

LEGENDA SKLADEB

- S2 ZDIVO VIKÝŘE**
- DŘEVĚNÝ OBKLAD - MODŘINOVÉ DESKY S MEZERAMI 5 mm, KOTVENY K DŘEVĚNÉMU ROŠTU
 - ROŠT S DŘEVĚNÝCH LATÍ 50/30, KOTVEN DO OBVODOVÉ STĚNY
 - SILIKONOVÁ OMÍTKA SE ZRNEM 1,5 TL. 1,5 mm
 - PENETRACE POD OMÍTKY
 - ARMOVACÍ TMEL S VÝZTUŽNOU TKANINOU TL. 5 mm
 - MINERÁLNÍ VATA ($\lambda = 0,036 \text{ W/m.K}$) TL. 120 mm
 - LEPIČÍ TMEL TL. 10 mm
 - KERAMICKÉ ZDIVO TL. 380 mm
 - JÁDROVÁ OMÍTKA TL. 10 mm
 - VNITŘNÍ ŠTUKOVÁ OMÍTKA TL. 2 mm

- S3 SKLADBA OBVODOVÉHO PLÁŠTĚ BUDOVY**
- SILIKONOVÁ OMÍTKA SE ZRNEM 1,5 TL. 1,5 mm
 - PENETRACE POD OMÍTKY
 - ARMOVACÍ TMEL S VÝZTUŽNOU TKANINOU TL. 5 mm
 - BÍLÝ FASÁDNÍ POLYSTYREN EPS 70F ($\lambda = 0,039 \text{ W/m.K}$) TL. 120 mm, KOTVENÍ PLASTOVOU ŠROUBOVACÍ HMOŽDINKOU, LEPENO PO OBVODU DESKY A UPROSTŘED POMOCÍ TERČŮ
 - LEPIČÍ TMEL TL. 10 mm
 - PENETRAČNÍ NÁTĚR
 - OČISTĚNÍ STÁVAJÍCÍHO POVRCHU FASÁDY TLAKOVÝM MYTÍM, ODSTRANĚNÍ NESOUDRŽNÝCH MATERIÁLŮ
 - KERAMICKÉ ZDIVO TL. 380 mm
 - JÁDROVÁ OMÍTKA TL. 10 mm
 - VNITŘNÍ ŠTUKOVÁ OMÍTKA TL. 2 mm

- S3' SKLADBA OBVODOVÉHO PLÁŠTĚ BUDOVY**
- SILIKONOVÁ OMÍTKA SE ZRNEM 1,5 TL. 1,5 mm
 - PENETRACE POD OMÍTKY
 - ARMOVACÍ TMEL S VÝZTUŽNOU TKANINOU TL. 5 mm
 - BÍLÝ FASÁDNÍ POLYSTYREN EPS 70F ($\lambda = 0,039 \text{ W/m.K}$) TL. 150 mm, KOTVENÍ PLASTOVOU ŠROUBOVACÍ HMOŽDINKOU, LEPENO PO OBVODU DESKY A UPROSTŘED POMOCÍ TERČŮ
 - LEPIČÍ TMEL TL. 10 mm
 - PENETRAČNÍ NÁTĚR
 - OČISTĚNÍ STÁVAJÍCÍHO POVRCHU FASÁDY TLAKOVÝM MYTÍM, ODSTRANĚNÍ NESOUDRŽNÝCH MATERIÁLŮ
 - KERAMICKÉ ZDIVO TL. 380 mm
 - JÁDROVÁ OMÍTKA TL. 10 mm
 - VNITŘNÍ ŠTUKOVÁ OMÍTKA TL. 2 mm

- S8 ZATEPLENÍ SOKLOVÉ OBLASTI (XPS)**
- KERAMICKÝ SOKL Z HUTNÝCH OBKLADAČEK MATNÝCH - ODSTRANIT
 - SILIKONOVÁ OMÍTKA SE ZRNEM 1,5 TL. 1,5 mm
 - PENETRACE POD OMÍTKY
 - ARMOVACÍ TMEL S VÝZTUŽNOU TKANINOU TL. 5 mm
 - XPS POLYSTYREN ($\lambda = 0,034 \text{ W/m.K}$) TL. 120 mm, ZAPUŠTĚN POD TERÉNEM
 - LEPIČÍ TMEL TL. 10 mm
 - PENETRAČNÍ NÁTĚR
 - OČISTĚNÍ STÁVAJÍCÍHO POVRCHU FASÁDY TLAKOVÝM MYTÍM, ODSTRANĚNÍ NESOUDRŽNÝCH MATERIÁLŮ

- STÁVAJÍCÍ HYDROIZOLACE DOMU - POŠKOZENÉ ČÁSTI HYDROIZOLACE BUDOU OPRÁVENY (SBS MODIFIKOVANÝ ASFALTOVÝ PÁS S NOSNOU VLOŽKOU ZE SKELNÉ TKANINY TL. 4 mm)

- S11 SKLADBA OBVODOVÉHO PLÁŠTĚ BUDOVY - DŘEVĚNÉ OBLOŽENÍ**
- DŘEVĚNÝ OBKLAD - MODŘINOVÉ DESKY S MEZERAMI 5 mm, KOTVENY K DŘEVĚNÉMU ROŠTU
 - ROŠT S DŘEVĚNÝCH LATÍ 50/30, KOTVEN DO OBVODOVÉ STĚNY
 - DIFÚZNÍ OTEVŘENÁ VĚTROTĚSNÁ FÓLIE
 - DESKY Z FENOLICKÉ PĚNY ($\lambda = 0,022 \text{ W/m.K}$) TL. 90 mm, LEPENO PO OBVODU DESKY A UPROSTŘED POMOCÍ TERČŮ
 - LEPIČÍ TMEL TL. 10 mm
 - PENETRAČNÍ NÁTĚR
 - OČISTĚNÍ STÁVAJÍCÍHO POVRCHU FASÁDY TLAKOVÝM MYTÍM, ODSTRANĚNÍ NESOUDRŽNÝCH MATERIÁLŮ
 - KERAMICKÉ ZDIVO TL. 380 mm
 - JÁDROVÁ OMÍTKA TL. 10 mm
 - VNITŘNÍ ŠTUKOVÁ OMÍTKA TL. 2 mm

- K1 STŘEŠNÍ OKAPOVÝ SVOD DN100 VČETNĚ KOTLÍKŮ A OBJÍMEK Z POZINKOVANÉHO LAKOVANÉHO PLECHU**
- K2 OPLECHOVÁNÍ NADEZDÍVKY Z POZINKOVANÉHO LAKOVANÉHO PLECHU**

- O3 VÝMĚNA STÁVAJÍCÍCH OKEN ZA NOVÁ PLASTOVÁ**
- ROZMĚR OTVORU: 1 500x1 500 mm
 - OKNO DVOUKŘÍDLÉ, 1 KŘÍDLO SKLÁPĚCÍ, 2 KŘÍDLA OTEVÍRAVÉ
 - $U_w \leq 0,9 \text{ W/m}^2\text{K}$
 - ZASKLENÍ: IZOLAČNÍ TROJSKLO ČIRÉ
 - PLASTOVÉ S ŠESTIKOMOROVÝM RÁMEM
 - ODSŤIN RÁMU A KŘÍDLA: ANTRACIT
 - VENKOVNÍ PARAPET: POZINKOVANÝ PLECH (ANTRACIT)
 - VNITŘNÍ PARAPET: PLASTOVÝ KOMURKOVÝ V BÍLÉ BARVĚ
 - POČET: 50 KS

- O10 VÝMĚNA STÁVAJÍCÍCH OKEN ZA NOVÁ PLASTOVÁ**
- ROZMĚR OTVORU: 1 000x1 500 mm
 - OKNO JEDNOKŘÍDLÉ, SKLÁPĚCÍ, OTEVÍRAVÉ
 - $U_w \leq 0,9 \text{ W/m}^2\text{K}$
 - ZASKLENÍ: IZOLAČNÍ TROJSKLO ČIRÉ
 - PLASTOVÉ S ŠESTIKOMOROVÝM RÁMEM
 - ODSŤIN RÁMU A KŘÍDLA: ANTRACIT
 - VENKOVNÍ PARAPET: POZINKOVANÝ PLECH (ANTRACIT)
 - VNITŘNÍ PARAPET: PLASTOVÝ KOMURKOVÝ V BÍLÉ BARVĚ
 - POČET: 18 KS

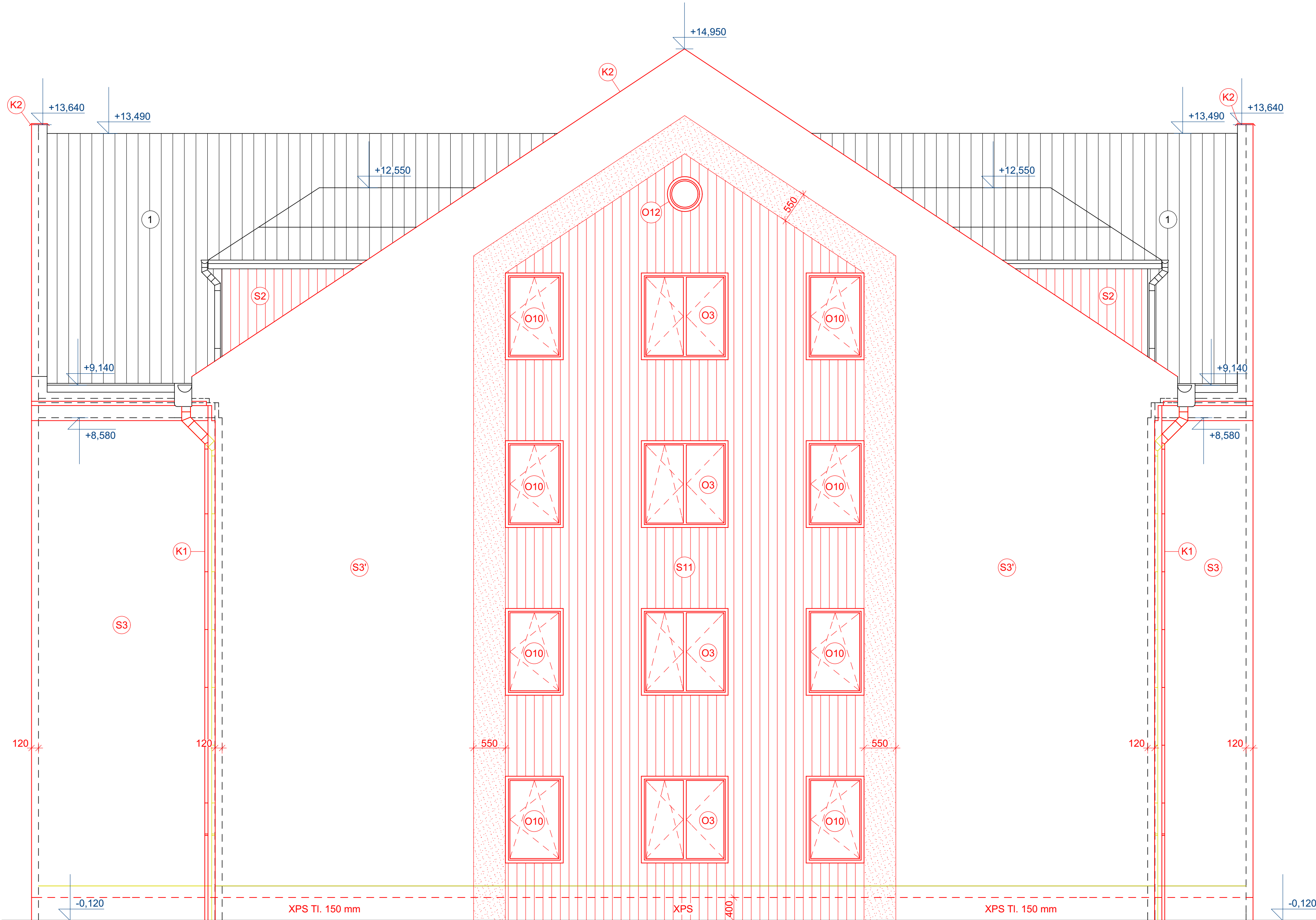
- O12 VÝMĚNA STÁVAJÍCÍCH OKEN ZA NOVÁ PLASTOVÁ**
- ROZMĚR OTVORU: PRŮMĚR 600 mm
 - OKNO JEDNOKŘÍDLÉ, FIXNÍ
 - $U_w \leq 0,9 \text{ W/m}^2\text{K}$
 - ZASKLENÍ: IZOLAČNÍ TROJSKLO ČIRÉ
 - PLASTOVÉ S ŠESTIKOMOROVÝM RÁMEM
 - ODSŤIN RÁMU A KŘÍDLA: ANTRACIT
 - VENKOVNÍ PARAPET: POZINKOVANÝ PLECH (ANTRACIT)
 - VNITŘNÍ PARAPET: PLASTOVÝ KOMURKOVÝ V BÍLÉ BARVĚ
 - POČET: 4 KS

STUPEŇ PROJEKTOVÉ DOKUMENTACE:
DOKUMENTACE PRO VYDÁNÍ STAVEBNÍHO POVOLENÍ

ZODPOVĚDNÝ PROJEKTANT: Ing. Pavel Olšovský	VYPRACOVAL: Ing. Jan Tměný	BAUMAS projekt, spol. s r.o. Adresa: Moravská 30/1057a 767 01 Kroměříž Telefon: 573 340 315 E-mail: info@bm-baumas.cz IČO: 07657072 DIČ: CZ07657072
---	-------------------------------	--

INVESTOR: Město Bystřice pod Hostýnem, Masarykovo náměstí 137, 768 61 Bystřice pod Hostýnem
MÍSTO STAVBY: Bystřice pod Hostýnem, 6. května č. p. 1612, p. č. st. 3077, k. ú. Bystřice pod Hostýnem

NÁZEV STAVBY: Stavební úpravy BD 6. května 1612	FORMÁT: A1
NÁZEV VÝKRESU: POHLED SEVERNÍ TECHNICKÝ - NOVÝ STAV	DATUM: 08/2023
	Č. ZAKÁZKY: 030-2023
	MĚŘÍTKO: 1:50
	Č. VÝKRESU: D.1.1.b-18



POHLED SEVERNÍ

LEGENDA PLOCH

	FASÁDNÍ OMÍTKA HLADKÁ / BÍLÁ
	FASÁDNÍ OMÍTKA HLADKÁ / SVĚTLE ŠEDÁ
	DŘEVĚNÝ OBKLAD / MODŘINOVÁ FASÁDA
	BALKONOVÉ ZÁBRADLÍ / MLÉČNÉ SKLO
	STŘEŠNÍ KRYTINA Z PROFILOVANÉHO PLECHU, ANTRACIT

POZNÁMKA:
- VNITŘNÍ OŠTĚNÍ STĚN LODŽII VE STEJNÉM ODSŤINU JAKO MODŘINOVÁ FASÁDA (SVĚTLE HNĚDÁ)
- RÁMY A KŘÍDLA OKEN V ANTRACITOVÉM ODSŤINU - RAL 7016
- NOVÉ KLEMPÍRSKÉ VÝROBKY (PARAPETY, OKAPOVÉ SVODY) V ANTRACITOVÉM ODSŤINU - RAL 7016